

# INSTRUCTIONS FOR USE

## Defibrillation Pads with CPR Device

Use Cardiac Science® defibrillation pads with the Powerheart® G5 AED for emergency treatment of sudden cardiac arrest. The AED automatically identifies electrode pads connected to it, and adjusts the maximum shock energy.



- For patients over 8 years of age or heavier than 55lbs (25kg)
- Intended for short-term use (<8hrs)
- Use before the expiration date listed on the package.
- The AED automatically reads the expiration date of the electrode pads, and notifies the user of expired pads.



**WARNING!** Do not reuse pads.

Reuse of pads may result in skin burns, improper AED performance or patient-to-patient contamination.



**DO NOT** open until ready to use.

**DO NOT** use damaged pads.

Failure to remove blue plastic completely could impact therapy delivery. Before use, check cable and connectors for damage.

**DO NOT** pull on the lead wires to separate the pads from the blue plastic. Not intended for use in pacing.



When placing pads:

Place the pad at least an inch from any implanted device.

Ensure patient's skin is clean and dry before use.



### Manufactured for:

Cardiac Science Corporation  
N7 W22025 Johnson Dr  
Waukesha, WI 53186-1856 USA  
[www.cardiacscience.com](http://www.cardiacscience.com)



MDSS GmbH  
Schiffgraben 41  
D-30175 Hannover  
Germany

### English

Patents pending.

For a complete list of U.S. and foreign patents, see [www.cardiacscience.com](http://www.cardiacscience.com).



32°F  
0°C



0086



Not made with  
natural rubber latex

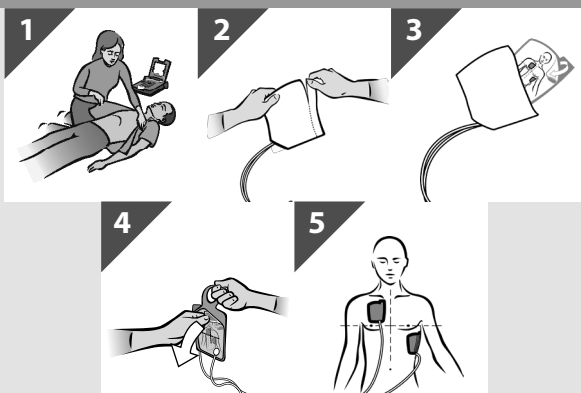
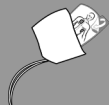
Cardiac Science, Powerheart, the Shielded Heart logo and Rescue Ready are trademarks of Cardiac Science Corporation.

Copyright © 2015 Cardiac Science Corporation.

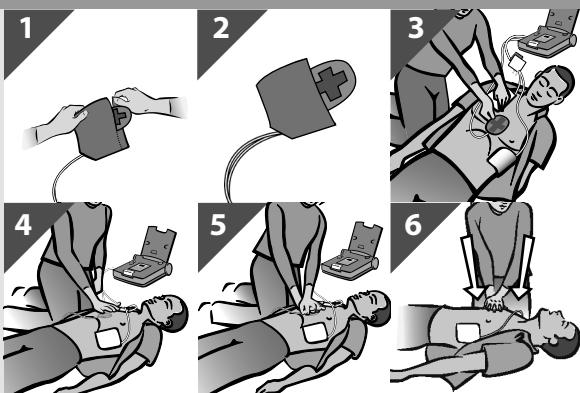
All Rights Reserved.



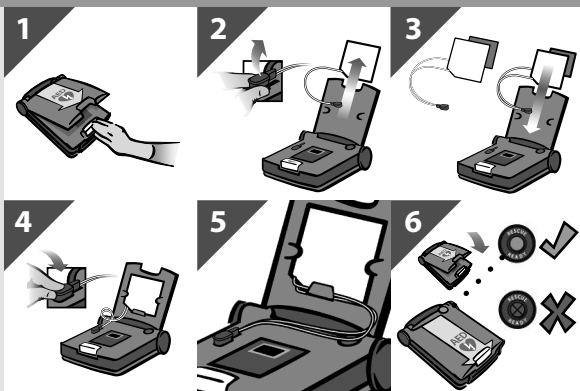
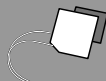
# HOW TO APPLY PADS



# HOW TO USE THE CPR DEVICE



# HOW TO REPLACE PADS



# BRUKSANVISNING

## Defibrilleringselektroder med HLR-enhet

Använd Cardiac Science® defibrilleringselektroder med Powerheart® G5 AED för akutbehandling av plötsligt hjärtstopp. AED-enheten identifierar automatiskt de elektroder som är anslutna till den och justerar maximal stötenergi.

- För patienter som är äldre än 8 år eller väger mer än 25 kg
- Endast avsedda för korttidsanvändning (< 8 timmar)
- Använd före utgångsdatumet som anges på förpackningen.
- AED-enheten läser automatiskt av utgångsdatumet för elektroderna och användaren får ett meddelande om att utgångsdatumet för elektroderna har passerats.



**WARNING!** Elektroderna får inte återanvändas.

Återanvändning av elektroder kan resultera i brännskador på huden, felaktiga AED-prestanda eller att smitta överförs mellan patienter.



Öppna **INTE** före användningstillfället.

Använd **INTE** elektroder som är skadade.

Om den blå plastfilmen inte avlägsnas helt kan det inverka på behandlingskapaciteten. Kontrollera att kabeln och anslutningarna inte är skadade före användning.

Dra **INTE** i avledningkabeln för att dra av elektroderna från den blå plastfilmen. Ej avsedda att användas vid pacing.



Vid placering av elektroder:

Placera elektroden minst 2,5 cm (1 tum) från eventuell implanterad enhet. Se till att patientens hud är ren och torr före användning.



### Tillverkad för:

Cardiac Science Corporation  
N7 W22025 Johnson Dr  
Waukesha, WI 53186-1856 USA  
[www.cardiacscience.com](http://www.cardiacscience.com)



MDSS GmbH  
Schiffgraben 41  
D-30175 Hannover  
Tyskland

### Svenska

Sökta patent finns.

En fullständig lista över patent i USA och andra länder finns på [www.cardiacscience.com](http://www.cardiacscience.com).



32°F  
0°C



0086

Innehåller inte  
naturligt gummilatex

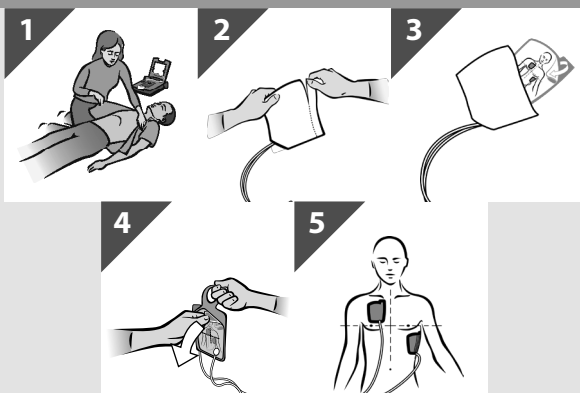
Cardiac Science, Powerheart, logotypen med hjärtsymbolen och Rescue Ready är varumärken som tillhör Cardiac Science Corporation.

Copyright © 2015 Cardiac Science Corporation.

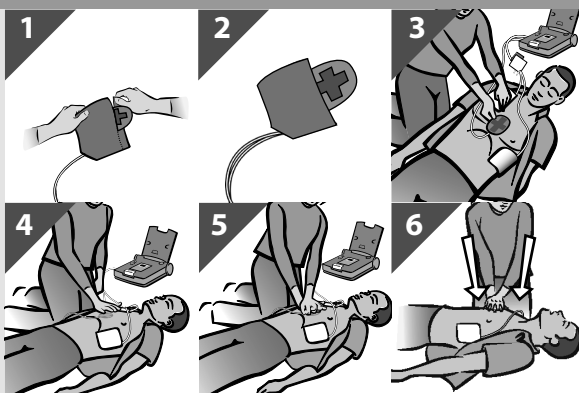
Med ensamrätt.



## SÅ HÄR APPLICERAR DU ELEKTRODERNA



## SÅ HÄR ANVÄNDER DU HLR-ENHETEN



## SÅ HÄR BYTER DU UT ELEKTRODERNA

